

**Deficiência Visual:
informações importantes
para o atendimento de
estudantes com esse perfil**

NAI - Núcleo de Acessibilidade e Inclusão

Dimensões da Inclusão

- Essencial e Eletiva.
- A **inclusão essencial** assegura o **acesso e a participação**, sem discriminação, a todos os níveis e serviços da sociedade, por todos os cidadãos. Porém, **há o risco de procurar atribuir um lugar fixo às pessoas em “risco de exclusão”**. Ex. inserir as pessoas com deficiências como pertencentes somente a esse grupo de pessoas na sociedade.
- A **inclusão eletiva** assegura que, **independentemente de qualquer condição**, as pessoas tem o direito de se relacionar e interagir com os grupos sociais que bem entenderem e em função dos seus interesses.



Aspectos Sensoriais da Deficiência Visual

- Os conteúdos escolares privilegiam a visualização em todas as áreas de conhecimento, de um universo permeado de símbolos gráficos, imagens, letras e números.
- As **necessidades** decorrentes de **limitações visuais não devem ser ignoradas**, negligenciadas ou confundidas com concessões ou necessidades fictícias.



Aspectos Sensoriais - Audição

- A **audição** vai desempenhar um papel relevante na seleção e codificação dos sons que são significativos e úteis.
- A **tecnologia** também é uma importante aliada ao processo de aprendizagem das pessoas com Deficiência Visual.



Diagnóstico

- Cegueira Congênita ou Adquirida?
- Possui resíduo visual?
- Processos de escrita?
- Processo de alfabetização e letramento?
- Escrita Braille?
- Uso de Ledor de Tela?
- Se sim, Qual(quais)? NVDA, Jaws, Virtual Vision ou outros



Jaws

Ledor de Tela que permite aos utilizadores cegos um amplo acesso às aplicações do computador, desde o processador de texto, passando pelas folhas de cálculo e pelas bases de dados, até à navegação na Internet. Vem equipado com um sintetizador de fala (Eloquence) em Português do Brasil. Para além da síntese de fala, o JAWS possui ainda drives que lhe permitem trabalhar com a generalidade das linhas braille existentes no mercado.

http://www.freedomscientific.com/files_downloads/DL_JAWS451.asp



NVDA

- Ledor de Tela Gratuito e Livre
- <http://www.acessibilidadelegal.com/33-nvda.php>



Mecdaisy

Possibilita a geração de livros digitais falados e sua reprodução em áudio, gravado ou sintetizado.

Apresenta facilidade de navegação pelo texto, permitindo a reprodução sincronizada de trechos selecionados, o recuo e o avanço de parágrafos e a busca de seções ou capítulos.



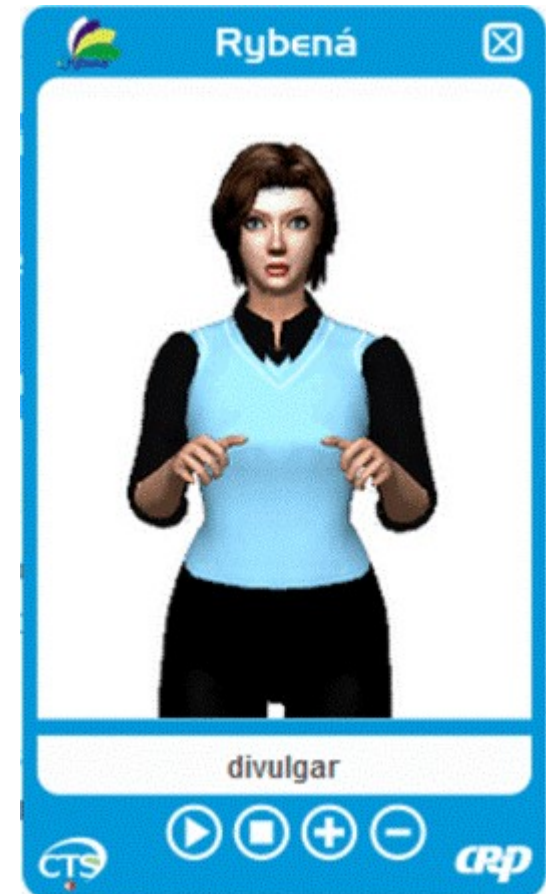
Faça o download do Mecdaisy por meio do link http://intervox.nce.ufrj.br/~mecdaisy/windows/v_1.0_r678/MecDaisy_setup_r678.exe

Tutorial de instalação e utilização: <https://www.youtube.com/watch?v=2jPSWfbEK4k>

Rybená

- Site acessível para Língua de Sinais e Ledores de Tela;
- Acesso a textos, conteúdos e materiais na web.

- <http://www.rybena.com.br/site-rybena/>



Materiais

- Scanner de Voz (Campus 2 – Unidade de Informação)
- PDF (tentar disponibilizar os textos)
- Audiodescrição (vídeos e elementos presentes no dia-a-dia das aulas)



Audiodescrição no contexto educacional

Exemplos de atividades

- ✓ Atividades com filmes;
- ✓ Legenda x audiodescrição;
- ✓ Peças de teatro;
- ✓ No material didático.



Alguns princípios

Elementos orientadores

nomear / identificar – o que, quem

localizar / situar - onde

qualificar – como (adjetivos)

ação – faz o que, como (advérbios)

tempo – quando

enquadramento de câmera – de onde



(Motta, 2014)

Vídeos com AD

- <https://www.youtube.com/watch?v=N96lbyVld2I> Lívia Motta
- <https://www.youtube.com/watch?v=7vNbCw99-Qk&list=PLgPHWq7JaKpro9LOIQLEeWI4-qsgEpgUc> Episódios Chaves
- <https://www.youtube.com/watch?v=0VLg0SXyBJw> Libras Tátil



Avaliação da Aprendizagem

- Para a realização de provas ou testes escritos e/ou transcrição de materiais, desenho e outros, uso dos leitores de tela e sintetizadores de voz.
- Permitir que a estudante realize as provas com computador e leitor de tela.
- Quando necessário, conceder maior tempo para o término das atividades propostas.



Recomendações

- **Redes de apoio** e ajuda mútua;
- **Adaptações necessárias ao currículo**, apoio didático especializado e planejamento, considerando as necessidades educacionais de todos e oferecendo equipamentos e recursos adaptados quando necessários;
- O professor assume a responsabilidade pelo trabalho pedagógico e recebe apoio;
- **Modificação do processo de avaliação e do ensino**: avaliação qualitativa dos aspectos globais como competência social, necessidades emocionais, estilos cognitivos, formas diferenciadas de comunicação, elaboração e desempenho nas atividades.



Contatos

- Eliete da Associação de Cegos:
- eliete.c.margutti@gmail.com
- Luiz Carlos Professor de Braille e Sorobã:
- luizcprofessor@gmail.com
- Regina do NAI/Unoeste:
- reginalibe@unoeste.br
- Danielle:
- danielle@unoeste.br



UnoESTE

○ CONHECIMENTO TE TRANSFORMA

